



## Navon N660 - iGO Primo pe un sistem de navigație de 5"

24 septembrie 2010 | 11:00 Daniel Ion [Comentarii 0](#)

Sistemele de navigație prin GPS au cunoscut în ultima perioadă o evoluție interesantă, producătorii venind cu o mulțime de funcții adiționale. De la [vitezometru digital](#) și statistici de viteză, până la convertor de unități de măsură și [chiar jocuri](#), toate acestea ar trebui să alunge monotonia la care-i duce cu gândul pe mulți un sistem de navigație. Navon N660 face parte din această nouă generație de sisteme de navigație și a ajuns pe piața românească dotat cu proaspăta aplicație iGO Primo.



[navigație cu iGO Primo](#)

[Navon N660 - sistem de](#)

### ECRAN DE 5" ȘI UN DESIGN MINIMALIST

Sistemele de navigație sunt printre puținele gadgeturi care nu prea au nevoie de o rezoluție mai înaltă. **La distanța la care sunt amplasate față de utilizatori, 480x272 de pixeli sunt suficienți chiar și pe diagonală de 5".** Navon N660 este animat de procesorul SiRF Atlas IV ce rulează la 500 MHz. Memoria RAM este 128 MB, iar cea internă de 4 GB. **În plus, el vine cu un card microSD de 2 GB în pachet. Sistemul suportă carduri microSDHC cu capacitate maximă de 8 GB.** Toți conectorii se găsesc pe latura stângă. Deasupra slot-ului pentru carduri avem mufa pentru căști și cea pentru antena TMC, iar sub el se găsește portul miniUSB pentru alimentare și conectare la calculator.



[integrată Li-polimer de 1.600 mAh](#)

[Navon N660, cu baterie](#)

Pe fața lui Navon N660 nu se găsește niciun buton sau LED. Butonul de pornire a fost amplasat pe latura superioară, iar LED-ul de stare, lângă conectori, pentru a nu distra atenția șoferului pe timp de noapte. Pe spatele aparatului găsim difuzorul, un buton de reset și stilusul într-un colț. **Sistemul de prindere este solid și am apreciat că brațul ajustabil este fixat cu mecanism de tip nucă.** El permite astfel orientarea foarte ușoară a aparatului în direcția dorită, în comparație cu [sisteme](#)

**de prindere cu doar două grade de libertate.** În pachet se găsește alimentator clasic pentru mașină și un cablu miniUSB. Pentru cei interesați, dimensiunile aparatului sunt 130x88x10 mm, iar greutatea sa este de 188 g.



 Navon N660 - un aparat

[subțire](#)

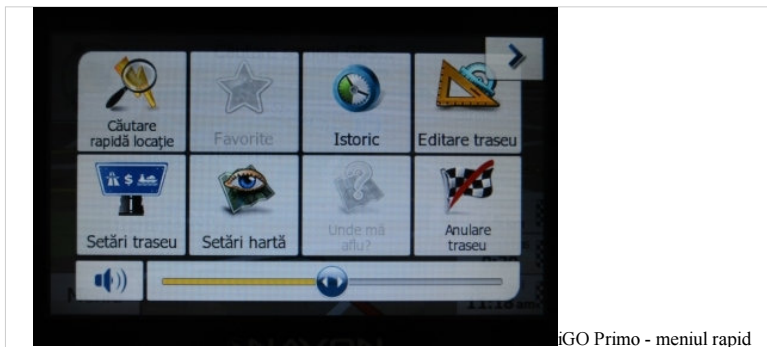
Am avut o singură problemă cu ecranul sistemului de navigație. **Dacă Navon N660 se află în bătaia directă a razelor solare, informația de pe ecran nu mai este așa de ușor vizibilă.** Iluminarea poate fi modificată foarte ușor din meniul rapid, despre care vom vorbi puțin mai jos, însă chiar și la setarea maximă ecranul este afectat. Problema nu este majoră, însă într-o zi însorită, în funcție de direcția de deplasare, este posibil să fiți puțin deranjați de ea.



iGO Primo - harta

#### iGO Primo și nu iGO 8

Deși pe cutia produsului avem o imagine cu Navon N660 rulând soft-ul iGO 8, el este livrat cu **iGO Primo**. Această aplicație poate fi considerată un upgrade semnificativ al lui **iGO Amigo**. Aspectul hărții nu diferă foarte foarte mult, însă acum informațiile despre distanță, timp și ora sosirii au fost mutate în partea dreaptă. De asemenea, **a apărut un meniu în partea dreaptă sus cu setări rapide pentru hartă, traseu și volumul indicațiilor vocale.** El se dovedește foarte util deoarece scurtează mult timpul de acces pentru setări esențiale. Evident, nu recomandăm accesarea lui decât în parcare sau la semafor.

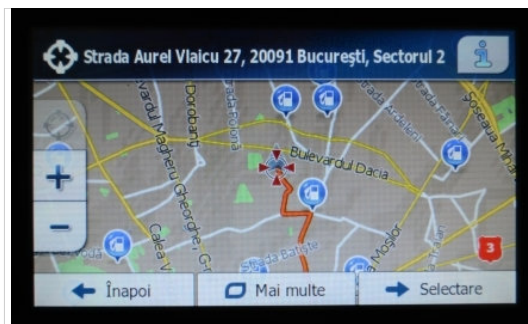


iGO Primo - meniul rapid

La fel ca în cazul lui iGO Amigo, producătorul soft-ului nu este de părere că afișarea vitezei de deplasare este importantă atunci când o rută este setată. Ea poate fi însă afișată atunci când nu a fost stabilită o destinație. Așa cum am mai spus, acesta nu este neapărat o problemă, dar vitezometrul unui autovehicul obișnuit poate afișa între 3 și 7 km/h diferență față de cel al sistemului de navigație.

Sunt sigur că unii utilizatori și-ar fi dorit precizia oferită de modulul GPS al lui Navon N660.

**Clădirile 3D sunt vizibile pe harta pe care am avut-o încărcată în memorie, furnizată de NavNGo și Navteq. Ea acoperă 42 de țări din Europa. Update-urile sunt disponibile pe site-ul [Naviextras.com](http://Naviextras.com).**



iGO Primo - stabilirea traseului

La drum, Navon N660 a fost un partener de încredere, afișând destul de precis poziția pe stradă sau în intersecții. La viteze mari, harta în modul 3D este depărtată automat pentru a avea o privire mai de ansamblu a drumului. La intrarea într-o intersecție sau când automobilul încetinește, harta este mărită în zona sa pentru a spori precizia localizării. Timpii de calculare și recalculare ai traseului sunt destul de mici pentru a afecta utilizarea curentă. **iGO Primo se laudă cu posibilitatea de-a calcula rute inteligente, ținând cont de ziua săptămânii și ora din zi.**



iGO Primo - meniul principal (1)

#### Multe facilități cu adevărat utile

Să presupunem că nu dețineți un autovehicul cu computer de bord performant sau nu sunteți mulțumit de precizia sa, mai ales atunci când vine vorba de consumul de carburant. Navon N660 vă poate ajuta mult în această privință. **În timpul unei călătorii lungi veți putea calcula consumul introducând distanțele și cantitatea de combustibil folosită. De asemenea, aveți posibilitatea să accesați un istoric al traseului cu informații precum viteza medie, timpul efectiv în care ați condus, timpul în care ați fost staționar, viteza maximă și altele.**



iGO Primo - meniul principal (2)

Poate că nu este un amănunt interesant pentru prea mulți utilizatori, însă acest sistem de navigație Navon vă permite să faceți instantaneu conversia între consumul l/100 km și MPG (mile per gallon). Printre alte funcții care se află la dispoziția utilizatorilor în meniul Mai multe se numără convertorul de unități de măsură și de măsuri de îmbrăcăminte, un calculator și orele pentru răsărit și apus în locul în care vă aflați, în ziua respectivă. Lista punctelor de interes a fost actualizată și mărită în comparație cu modelele testate anterior.



iGO Primo - detalii despre călătorie

#### Suport multimedia

La acest capitol nu trebuie să vă așteptați la prea multe din partea unui sistem de navigație, însă Navon N660 oferă un suport cel puțin decent. Fișierele multimedia de pe card pot fi accesate atât în soft-ul iGO Primo, cât și în interfața grafică aplicată de producător peste sistemul de operare Windows CE 6.0. Extensiile suportate sunt JPG, BMP, PNG și GIF pentru imagini și MP3 pentru fișiere audio.



[Navon N660 - nu am avut](#)

[nimic de reproșat sistemului de fixare](#)

Dacă aveți o intrare line-in la sistemul audio al autovehiculului, veți putea folosi Navon N660 pe post de MP3 player, chiar și în timp ce conduceți. O altă funcție oferită de aparat este cea de ebook reader. Bateria integrată a lui N660 are 1.600 mAh și conform producătorului ar trebui să ofere o autonomie de 4 ore. Ea se poate dovedi folositoare și atunci când utilizatorul este pieton și vizitează un centru istoric al unui oraș.

#### Concluzie

Navon N660 poate fi considerat unul din cele mai avansate sisteme de navigație de pe piață. Nu are meniurile sofisticate ale lui [Mio Spirit](#) și nici ecranul capacitiv, însă este posibil ca majoritatea utilizatorilor să fie mai mult decât mulțumiți cu ceea ce oferă. Numărul funcțiilor adiționale cu adevărat utile este foarte mare și se pare că prețul a crescut proporțional. **Cu harta europeană, Navon N660 poate fi achiziționat la un preț 1.070 de lei de la magazinul online [Falcon.ro](#).**



[Navon N660 - puțin cam](#)

[scump, dar cu multe facilități](#)

#### Plusuri și minusuri:

- [+] soft de navigație performant
- [+] accesul rapid la setări esențiale
- [+] multe facilități foarte utile
- [-] ecranul nu se comportă foarte bine în lumină puternică
- [-] prețul puțin cam mare



Etichete: [Navon N660](#), [iGO Primo](#), [sistem de navigație Navon](#), [Navon GPS](#)

Publicitate

**Cine a făcut Unirea românilor din 1600?****SUBIECTE ASEMĂNĂTOARE**

[Navon N650 – iGO amigo pe ecran de 5"](#)

[Citește mai mult »](#)

**Comentariile utilizatorilor**

**Nu exista comentarii pe acest articol.**

Numele tau  (necesar)

Adresa ta de mail  (necesar)

Comentariul tau  (necesar)



Comenteaza

[Adaugă gratuit un anunț](#)

Publicitate

**Ultimele discutii in comunitatea Go4It**

[Mai multe](#)

Publicitate

Pe klm.ro găsești cu siguranță o idee de vacanță

**STIRI SI ARTICOLE Sisteme GPS**

[Navon N660 - iGO Primo pe un sistem de navigație de 5"](#)

[Mio S600 - a doua generație Moov Spirit, cu ecran de 5"](#)

[De ce ai monta 26 de GPS-uri în mașină?](#)

[Smailo HD 5.0 - un navigator GPS ieftin și potrivit pentru toți șoferii](#)

[GoClever 4340 RO – sistem de navigație subțire și accesibil](#)

**Stiri Descopera**

[Imagini inedite din cea mai noua camera a mortii \(FOTO\)](#)

[Nici macar un urs nu poate infrunta o vaca furioasa \(FOTO\)](#)

["Aviocooperul" european hibrid X3 va darama bariera sunetului](#)

Publicitate

